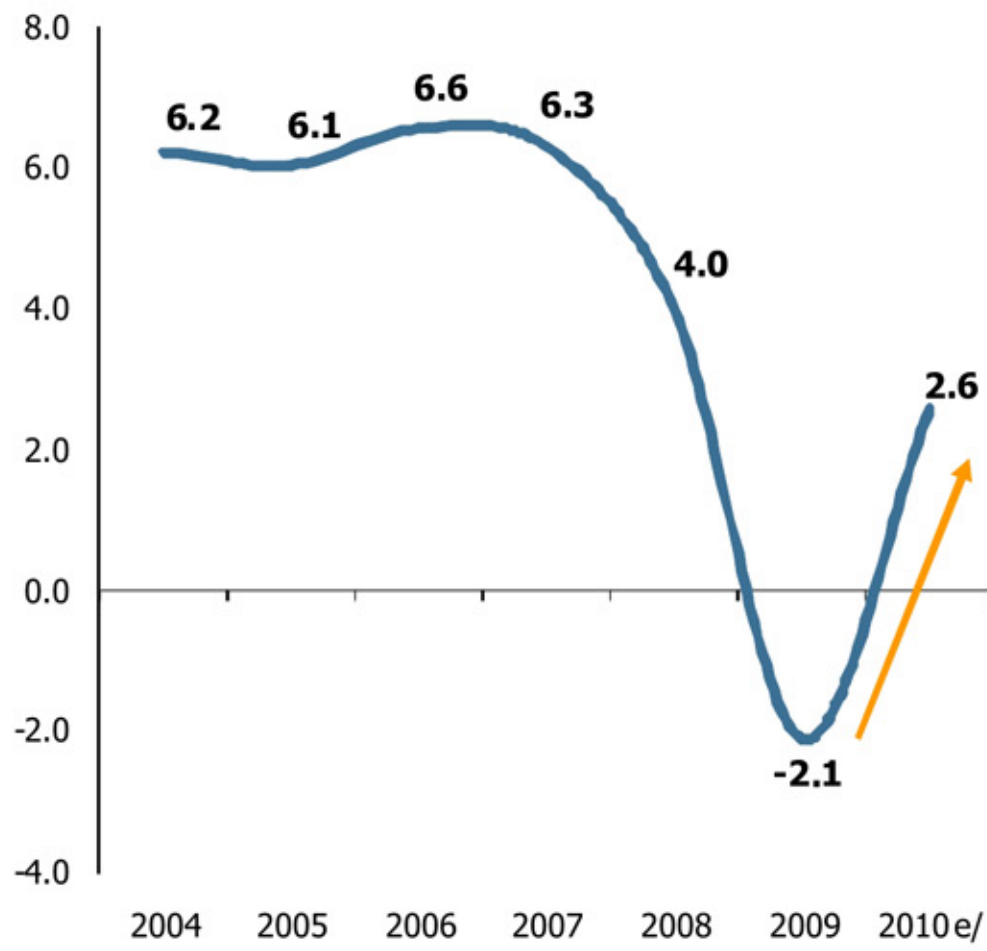


LA ECONOMÍA HONDUREÑA RETORNÓ A LA SENDA DE CRECIMIENTO

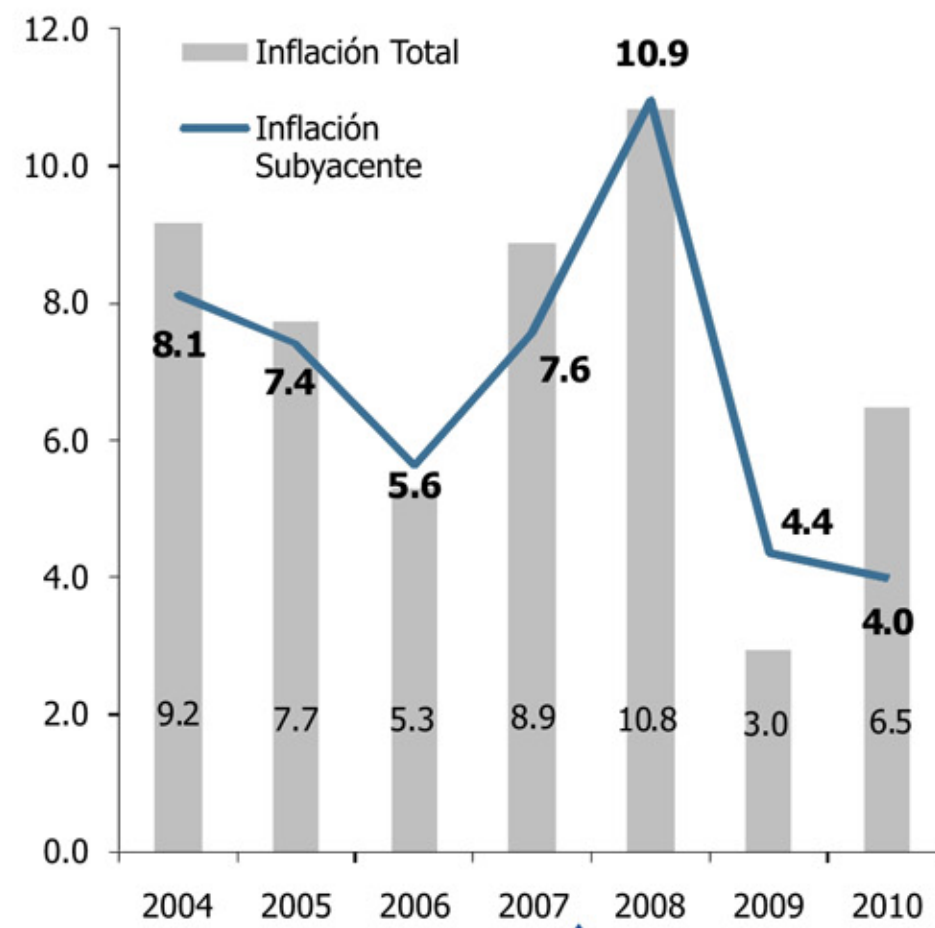
Variaciones porcentuales interanuales



Fuente: BCH.
e/ Estimado.

INFLACIÓN DENTRO DEL RANGO PROGRAMADO

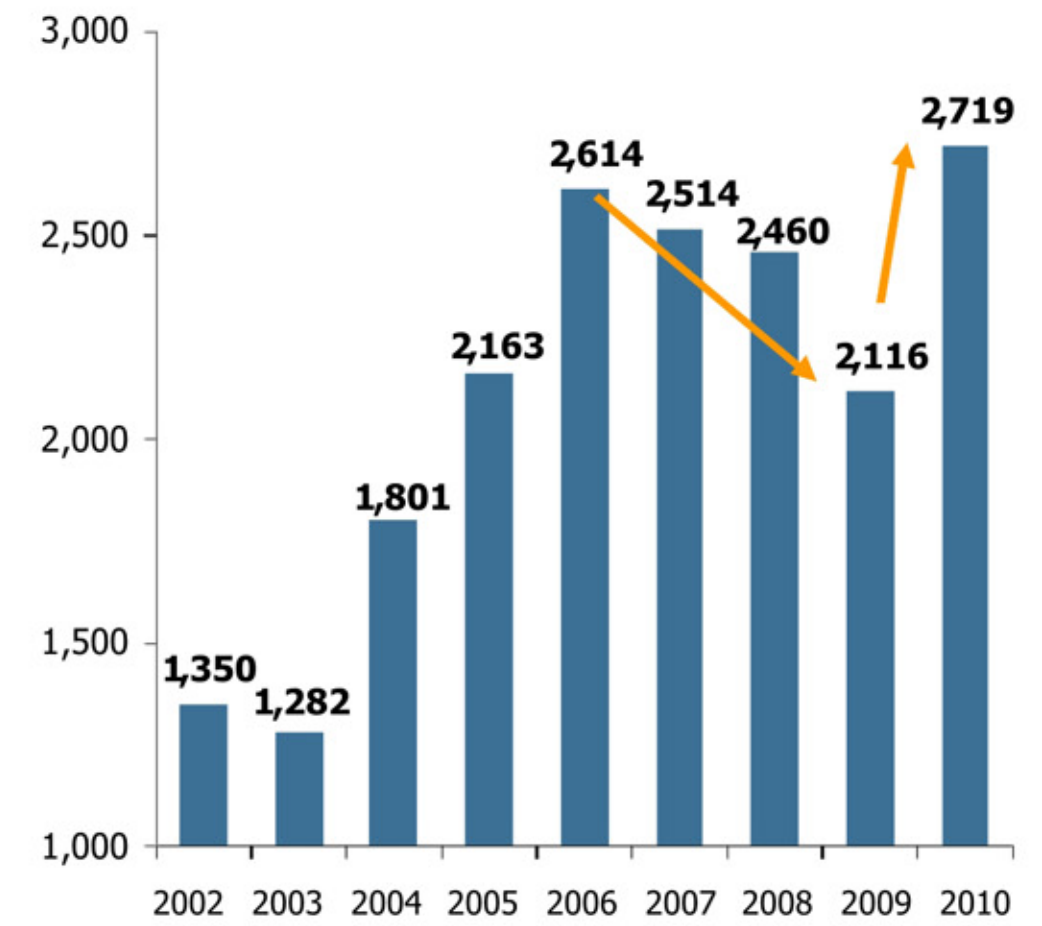
Variaciones porcentuales interanuales



Fuente: BCH.

LAS RESERVAS INTERNACIONALES AUMENTAN LUEGO DE TRES AÑOS DE PÉRDIDAS

Millones de Dólares

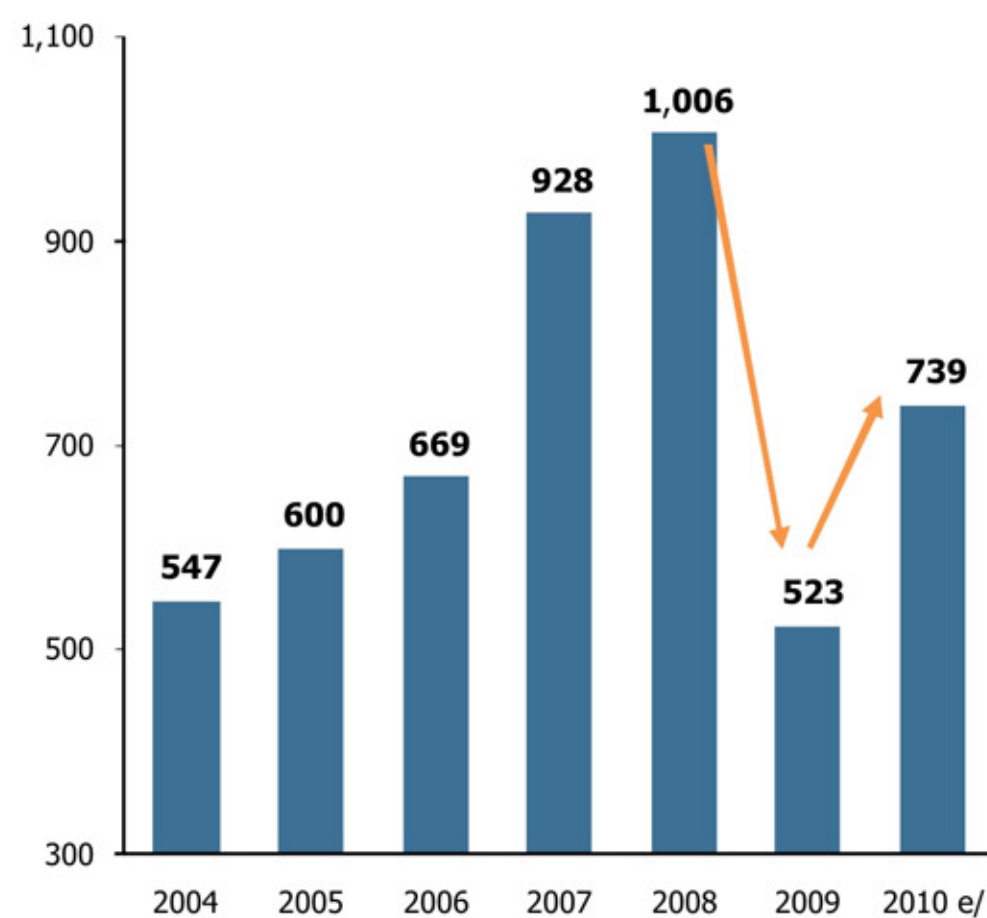


Fuente: BCH.

Las acciones del Gobierno realizadas durante 2010 permitieron la normalización de las relaciones con la Comunidad Internacional, lo que aunado al Acuerdo Stand By alcanzado con el Fondo Monetario Internacional, permitió un importante flujo de recursos financieros del exterior, originado en mayores exportaciones, remesas familiares y desembolsos externos, que contribuyeron a la acumulación de Reservas Internacionales por US\$603 millones y a mayor inversión extranjera en el país de 41.2%; lo que junto a la recuperación de la economía mundial ha generado un incremento en la producción nacional que se ve reflejado en un crecimiento real de 2.6% en el Producto Interno Bruto, luego de mostrar una contracción de 2.1% en 2009. Por su parte, la política monetaria activa del Banco Central de Honduras logró, a pesar del aumento de precios de algunos productos a nivel internacional, mantener la inflación dentro del rango establecido en el Programa Monetario 2010-2011. Con la aprobación de la Ley de Fortalecimiento de los Ingresos, Equidad Social y Racionalización de Gasto Público se mejoró la situación financiera del sector público, al reducirse el déficit fiscal.

MAYORES FLUJOS DE INVERSIÓN EXTRANJERA

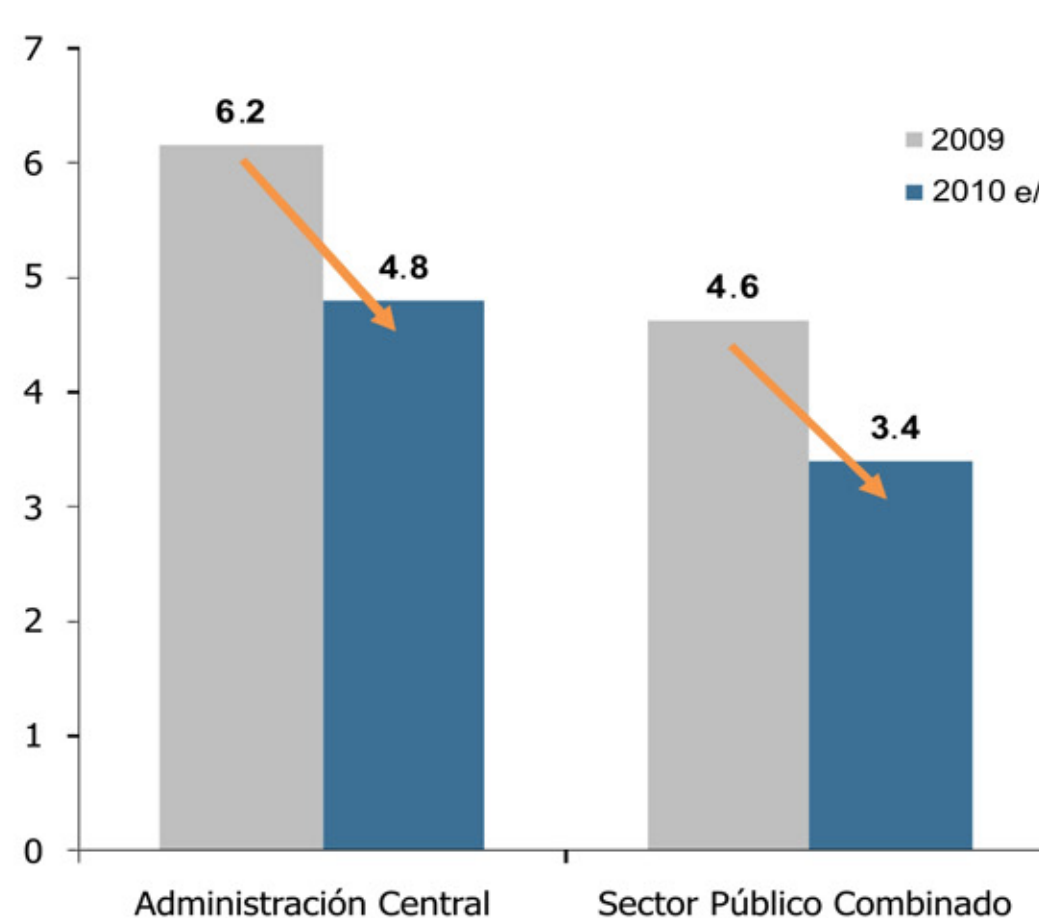
Millones de Dólares



Fuente: BCH.
e/ Estimado.

DISMINUYE EL DESEQUILIBRIO FISCAL

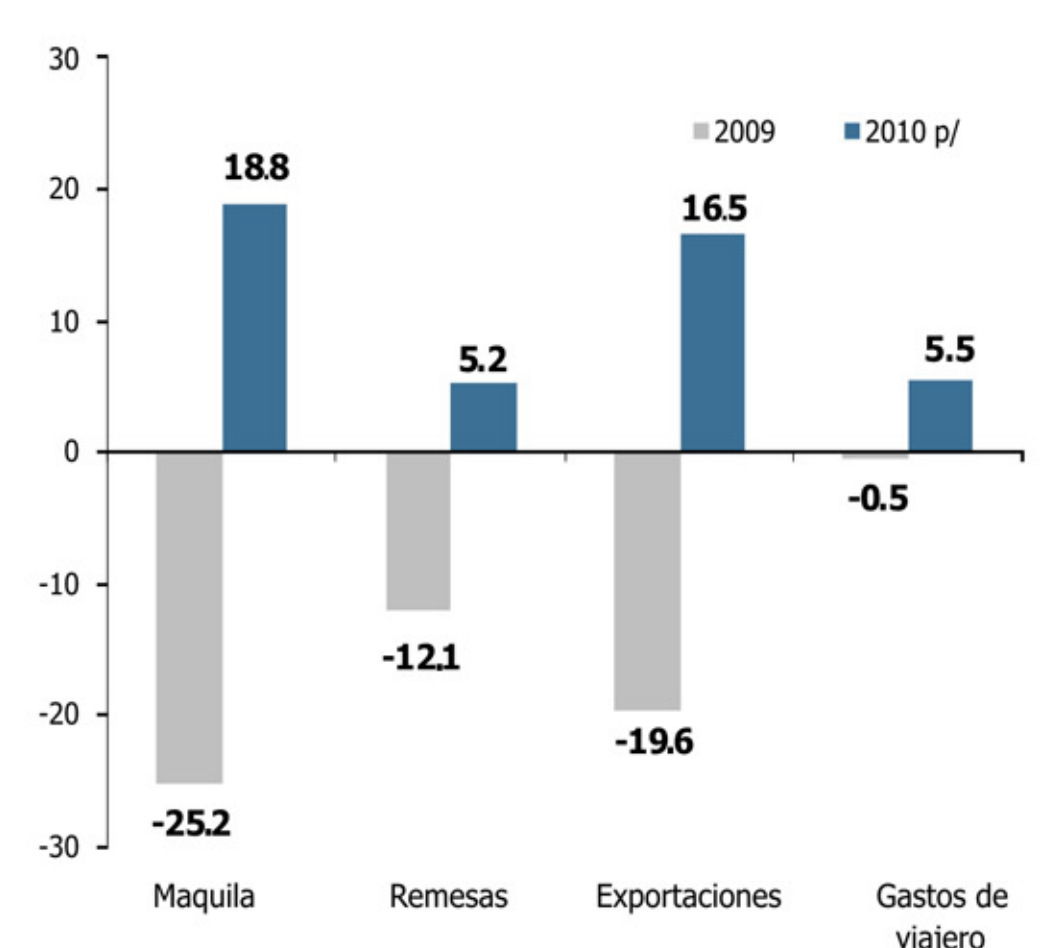
Porcentaje del PIB



Fuente: Sefin.
e/ Estimado.

IMPORTANTE MEJORA EN EL INGRESO DE DIVISAS

Variaciones porcentuales interanuales



Fuente: BCH.
p/ Preliminar.